

プラスワン 津市おすすめ物件特集

建売分譲6物件

常時見学予約受付中

仲介手数料なし(売主)



津市河芸町上野2号地【建売住宅】

敷地面積 / 279.10㎡
延床面積 / 114.28㎡ **4LDK** + 駐車スペース4台

コーディネーターが内装に合わせて
家具をトータルコーディネート!!

玄関横に大きめ
シューズインクローゼット付き、
雨具や三輪車を置いても余裕の広さ

35年借入 月々 **69,744**円
頭金**0**円 金利0.65% ボーナス払い 73,577円

販売価格 **3,080**万円 ※諸経費が別途必要です。



■物件概要●所在地/津市河芸町上野字藤ノ木①777-1、②777-3、777-4、③777-5、777-6、④777-7●交通/近鉄名古屋線「千里」駅 徒歩14分●総敷地面積/989.50㎡●総区画数/4区画●今回販売区画数/1区画●土地面積/1号地207.31㎡、2号地279.10㎡、3号地283.66㎡、4号地219.39㎡●建物面積/1号地110.98㎡、2号地114.28㎡、3号地109.32㎡、4号地117.60㎡●分譲価格(消費税含む)/1号地3,340万円、2号地3,080万円、3号地3,240万円、4号地3,300万円●建ぺい率/60%●容積率/200%●地目/宅地●用途地域/第一種住居地域●都市計画法/市街化区域●道路/南東側幅員約4.7m、南西側幅員約4.5mの公道に接する●施設/公営水道、オール電化、中部電力、個別浄化槽●地籍確認番号/①確認サービス第KS122-0510-00213号②00214号③確認サービス第KS122-0510-00215号④00216号●建物完成日/2022年8月8日●その他/費組法、都市機能誘導区域外、居住誘導区域内、22条地区、都市再生特別措置法、通行地役権②号地敷当面積52.42㎡、通行地役権③号地敷当面積52.42㎡



Life Information ※徒歩分は地図上の概測距離を、80mを1分として換算したものです。

近鉄名古屋線「千里」駅まで (約1,060m) 徒歩約**14**分
「上野小学校」まで (約10m) 徒歩約**1**分



津市上浜町1期2号地【建売住宅】

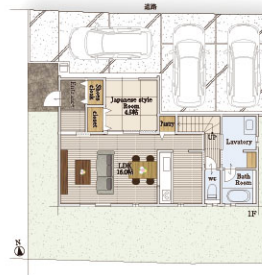
敷地面積 / 154.84㎡
延床面積 / 104.77㎡ **4LDK** + 駐車スペース3台

駅近!近鉄名古屋線
【江戸橋駅】徒歩5分
【津駅】徒歩11分

リビング、和室で遊ぶお子様にも目が届く
安心感で選ぶなら対面キッチン。

35年借入 月々 **69,744**円
頭金**0**円 金利0.65% ボーナス払い 89,572円

販売価格 **3,180**万円 ※諸経費が別途必要です。



■物件概要●所在地/津市上浜町2丁目88番1,88番2,88番3●交通/近鉄名古屋線「江戸橋」駅 徒歩5分●総敷地面積/492.98㎡●総区画数/3区画●今回販売区画数/1区画●土地面積/1号地156.14㎡、2号地154.84㎡、3号地155.44㎡●建物面積/1号地108.49㎡、2号地104.77㎡、3号地107.67㎡●分譲価格(消費税含む)/1号地3,430万円、2号地3,180万円、3号地3,380万円●建ぺい率/80%●容積率/200%●地目/宅地●用途地域/近隣商業地域●都市計画法/市街化区域●道路/北側幅員約5.3m、東側幅員約5.6mの公道に接する●施設/公営水道、中部電力、都市ガス、個別浄化槽●建築確認番号/確認サービス第KS121-0510-①02011号②02012号③02013号●建物完成日/2022年6月20日●その他/景観法、都市機能誘導区域内、居住誘導区域内、都市再生特別措置法



Life Information ※徒歩分は地図上の概測距離を、80mを1分として換算したものです。

近鉄名古屋線「江戸橋」駅まで (約390m) 徒歩約**5**分
「北立誠小学校」まで (約500m) 徒歩約**7**分



津市長岡町1期2号地【建売住宅】

敷地面積 / 195.30㎡
延床面積 / 119.25㎡ **4LDK** + 駐車スペース3台

明るい空間で
のびのび過ごせるプラン

部屋ごとに設けた収納は
住みやすさへのこだわり

35年借入 月々 **69,744**円
頭金**0**円 金利0.65% ボーナス払い 91,171円

販売価格 **3,090**万円 ※諸経費が別途必要です。



■物件概要●所在地/津市長岡町黒田239番6、239番8、239番1●交通/三交バス「長岡町」駅 徒歩4分●総敷地面積/599.27㎡●総区画数/3区画●今回販売区画数/1区画●土地面積/2号地195.30㎡、3号地166.52㎡●建物面積/2号地119.25㎡、3号地115.94㎡●分譲価格(消費税含む)/2号地3,090万円、3号地3,390万円●建ぺい率/60%●容積率/200%●地目/宅地●用途地域/第一種住居地域●都市計画法/市街化区域●道路/西側幅員約9.0mの公道に接する●施設/公営水道、中部電力、個別浄化槽●建築確認番号/2号地:第KS121-0510-00713号●建物完成日/2021年11月17日●その他/地役権設定有、南側道路は建築基準法上の道路ではない為セットバック必要無し



Life Information ※徒歩分は地図上の概測距離を、80mを1分として換算したものです。

「安東小学校」まで (約510m) 徒歩約**7**分
「ぎゅーとらラプリー 浜見店」まで (約250m) 徒歩約**4**分

PLUS ONE
build・reform・estate

三重県知事(4)第3004号(公社)全日本不動産協会会員 (公社)不動産保証協会会員 東海不動産公正取引協議会会員
【津本店】津市浪見町410-9 TEL.059-221-5050 【津南店】津市久居野村町506-4 TEL.059-254-0503



お問い合わせ・ご相談予約・通話無料

営業時間 9:00~18:00 定休日/水曜日

お問い合わせはこちらまで

0120-221-803

ホームページもご覧ください! <https://www.mie-plus1.com/>

プラスワン 三重



津市 上浜町2期【建売住宅】 近鉄名古屋線【江戸橋駅】徒歩6分

敷地面積 / 187.94㎡
延床面積 / 118.02㎡ **4LDK** + 駐車スペース4台

駐車4台可能
サンルーム完備!

35年借入 月々 **65,751**円
頭金**0**円 金利0.65% ボーナス払い 193,539円

販売価格 **3,680**万円 ※諸経費が別途必要です。



■物件概要●所在地 / 津市上浜町5丁目①134番4●交通 / 近鉄名古屋線「江戸橋駅」徒歩6分●総敷地面積 / 375.88㎡●総区画数 / 2区画●今回販売区画数 / 1区画●土地面積 / 1号地187.94㎡●建物面積 / 1号地118.02㎡●分譲価格(消費税含む) / 1号地3,690万円●建ぺい率 / 60%●容積率 / 200%●地目 / 宅地●用途地域 / 第一種住居地域●都市計画法 / 市街化区域●道路 / 東側幅員約4.0mの公道に接する●施設 / 公営水道、中部電力、都市ガス、個別浄化槽●建築確認番号 / 確認サービス第KS121-0510-①01673号●建物完成日 / 2022年6月2日●その他 / 景観法、都市再生特別措置法



スマホナビで現地までご案内

Life Information

※徒歩分は地図上の概測距離を、80mを1分として換算したものです。

近鉄名古屋線「江戸橋」駅まで (約480m) 徒歩約**6**分

「北立誠小学校」まで (約770m) 徒歩約**10**分



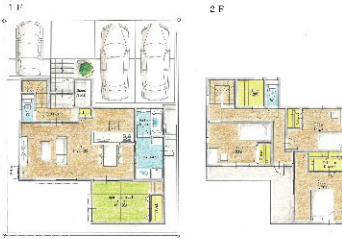
津市 一身田中野1号地【建売住宅】 近鉄名古屋線【江戸橋駅】徒歩11分

敷地面積 / 149.68㎡
延床面積 / 120.35㎡ **4LDK** + 駐車スペース3台

南面LDK+隣接和室
間仕切りを開放すれば約24帖の大空間!

35年借入
月々 **65,751**円
頭金**0**円 金利0.65% ボーナス払い 99,169円

販売価格 **3,090**万円 ※諸経費が別途必要です。



■物件概要●所在地 / 津市一身田中野字上垣内340番●交通 / 近鉄名古屋線【江戸橋駅】徒歩12分●総敷地面積 / 299.36㎡●総区画数 / 2区画●今回販売区画数 / 1区画●土地面積 / 1号地149.68㎡●建物面積 / 1号地120.35㎡●分譲価格(消費税含む) / 1号地3,090万円●建ぺい率 / 70%●容積率 / 200%●地目 / 宅地●用途地域 / 第一種住居地域●都市計画法 / 市街化区域●道路 / 北側幅員約5.2m、の公道に接する、西側幅員約4.0mの私道に接する●施設 / 公営水道、中部電力、都市ガス、個別浄化槽●建築確認番号 / 1号地: 第KS122-0510-00007号●建物完成日 / 2022年7月5日●その他 / 景観法60%(角地緩和にて70%)(都市機能誘導区域内)(居住誘導区域内)西側道路(位置指定道路)(指定番号: 第51-3号)



スマホナビで現地までご案内

Life Information

※徒歩分は地図上の概測距離を、80mを1分として換算したものです。

近鉄名古屋線「江戸橋」駅まで (約880m) 徒歩約**11**分

「一身田中学校」まで (約700m) 徒歩約**9**分



津市 一身田中野2期2号地【建売住宅】

敷地面積 / 165.97㎡
延床面積 / 108.08㎡ **4LDK** + 駐車スペース3台

個室のクローゼット、LDK・廊下の物入れなど『使うところにしまえる』を設計。

35年借入
月々 **65,751**円
頭金**0**円 金利0.65% ボーナス払い 115,164円

販売価格 **3,190**万円 ※諸経費が別途必要です。



■物件概要●所在地 / 津市一身田中野①113番5、②113番6、③113番7●交通 / 近鉄名古屋線【江戸橋駅】徒歩12分●総敷地面積 / 497.998㎡●総区画数 / 3区画●今回販売区画数 / 1区画●土地面積 / 1号地165.97㎡、2号地165.97㎡、3号地166.05㎡●建物面積 / 1号地108.49㎡、2号地108.08㎡、3号地106.84㎡●分譲価格(消費税含む) / 1号地3,280万円、2号地3,190万円、3号地3,340万円●建ぺい率 / 60%●容積率 / 200%●地目 / 宅地●用途地域 / 第一種住居地域●都市計画法 / 市街化区域●道路 / 北側幅員約6.0m、西側幅員約6.0mの公道に接する●施設 / 公営水道、中部電力、都市ガス、個別浄化槽●建築確認番号 / 確認①確認サービス第KS122-0510-00196号②確認サービス第KS122-0510-00197号③確認サービス第KS122-0510-00198号●建物完成日 / 2022年8月1日●その他 / 都市再生特別措置法



スマホナビで現地までご案内

Life Information

※徒歩分は地図上の概測距離を、80mを1分として換算したものです。

「北立誠小学校」まで (約1,020m) 徒歩約**13**分

近鉄名古屋線「江戸橋」駅まで (約890m) 徒歩約**11**分

PLUS ONE
build・reform・estate

三重県知事(4)第3004号(公社)全日本不動産協会会員 (公社)不動産保証協会会員 東海不動産公正取引協議会会員
【津本店】津市浪見町410-9 TEL.059-221-5050 【津南店】津市久居野村町506-4 TEL.059-254-0503



お問い合わせ・ご相談予約・通話無料

営業時間 9:00~18:00 定休日/水曜日

お問い合わせはこちらまで

0120-221-803

ホームページもご覧下さい! <https://www.mie-plus1.com/>

プラスワン 三重