

# プラスワン 津市おすすめ物件特集

建売分譲6物件

常時見学予約受付中

仲介手数料なし(売主)



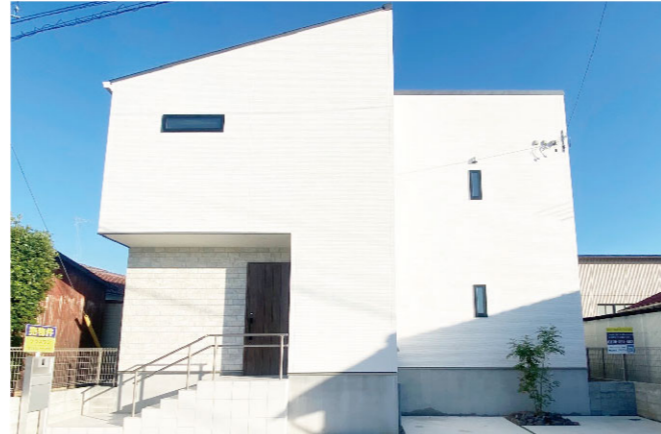
## 津市 久居新町3期【建売住宅】 好立地物件!

敷地面積/158.71㎡ 延床面積/111.80㎡ **4LDK** + 駐車スペース3台

近鉄名古屋線  
【久居駅】まで徒歩4分!  
ご家族の暮らしにゆとりが生まれます。

35年借入 月々 **69,744**円  
頭金0円 金利0.65% ボーナス払い 169,547円

販売価格 **3,680**万円 ※諸経費が別途必要です。



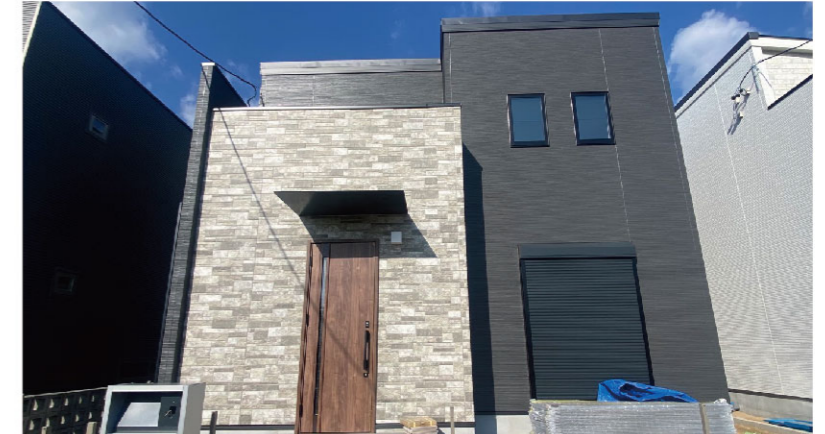
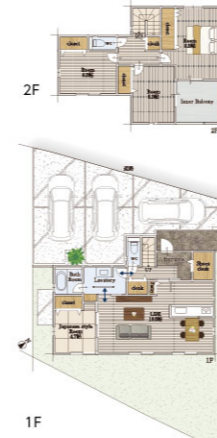
## 津市 久居相川町【建売住宅】

敷地面積/179.57㎡ 延床面積/110.14㎡ **4LDK** + 駐車スペース3台

洗面スペースに天井物干し金物設置で  
雨の日の洗濯も心配いりません。  
広々シューズクローゼット、  
インナーバルコニーも完備!

35年借入 月々 **69,744**円  
頭金0円 金利0.65% ボーナス払い 107,166円

販売価格 **3,290**万円 ※諸経費が別途必要です。



## 津市 牧町1期3号地【建売住宅】

敷地面積/171.60㎡ 延床面積/106.01㎡ **4LDK** + 駐車スペース3台

明るい空間で  
のびのび過ごせるプラン

近鉄名古屋線  
【桃園駅】まで徒歩3分!  
ご家族の暮らしにゆとりが生まれます。

35年借入 月々 **69,744**円  
頭金0円 金利0.65% ボーナス払い 75,176円

販売価格 **3,090**万円 ※諸経費が別途必要です。



■物件概要●所在地/津市久居新町709番1●交通/近鉄名古屋線「久居」駅 徒歩4分●総敷地面積/167.56㎡●総区画数/1区画●今回販売区画数/1区画●土地面積/158.71㎡●建物面積/111.80㎡●分譲価格(消費税含む)/3,680万円●建ぺい率/60%●容積率/200%●地目/宅地●用途地域/第一種住居地域●都市計画法/市街化区域●道路/北側幅員約3.0mの公道に接する●施設/公営水道、中部電力、●建築確認番号/確認サービス第KS121-0510-00351号●建物完成日/2022年9月8日●その他/景観法、都市再生特別措置法、セットバック(9.05m) 前面道路制限有

スマホナビで  
現地まで  
ご案内

津市久居新町709-1

Life Information ※徒歩分数は地図上の概測距離を、80mを1分として換算したものです。

「成美小学校」まで (約100m) 徒歩約 **2**分

近鉄名古屋線「久居」駅まで (約320m) 徒歩約 **4**分

■物件概要●所在地/津市久居相川町字北相川2392番32●交通/三交バス「相川」停 徒歩3分●総敷地面積/179.57㎡●総区画数/1区画●土地面積/179.57㎡●建物面積/110.14㎡●分譲価格(消費税含む)/1号地3,290万円●建ぺい率/60%●容積率/200%●地目/宅地●用途地域/第一種住居地域●都市計画法/市街化区域●道路/北西側幅員約3.8mの公道、南東側幅員約0.9mの赤道に接する●施設/公営水道、中部電力、個別プロパンガス●建築確認番号/確認サービス第KS122-0510-00110号●建物完成日/2022年7月29日●その他/景観法、都市再生特別措置法、22条地域、前面道路制限有(容積率160%)

スマホナビで  
現地まで  
ご案内

津市久居相川町2392-32

Life Information ※徒歩分数は地図上の概測距離を、80mを1分として換算したものです。

ぎょうとら「ラプリー持川店」まで (約460m) 徒歩約 **6**分

「成美小学校」まで (約1,430m) 徒歩約 **18**分

■物件概要●所在地/津市牧町字馬場山338番の一部●交通/近鉄名古屋線「桃園」駅 徒歩3分●総敷地面積/596.22㎡●総区画数/3区画●今回販売区画数/3区画●土地面積/171.62㎡、3号地171.60㎡●建物面積/2号地106.01㎡、3号地106.01㎡●分譲価格(消費税含む)/2号地3,120万円、3号地3,090万円●建ぺい率/60%●容積率/200%●地目/畑●用途地域/第一種住居地域●都市計画法/市街化区域●道路/東側幅員約2.9m、南側幅員約2.2mの公道に接する●施設/公営水道、中部電力、都市ガス●建築確認番号/確認サービス第KS122-0510-00285号●建物完成予定日/2022年12月25日●その他/景観法、分筆規制165㎡、22条地域、文化財保護法、農地法、セットバック(東側0.55m、南側0.9m)

スマホナビで  
現地まで  
ご案内

津市牧町338

Life Information ※徒歩分数は地図上の概測距離を、80mを1分として換算したものです。

近鉄名古屋線「桃園」駅まで (約230m) 徒歩約 **3**分

「桃園小学校」まで (約1,030m) 徒歩約 **13**分

**PLUS::ONE**  
build・reform・estate

三重県知事(4)第3004号(公社)全日本不動産協会会員 (公社)不動産保証協会会員 東海不動産公正取引協議会会員  
【津本店】津市浜見町410-9 TEL.059-221-5050 【津南店】津市久居野村町506-4 TEL.059-254-0503



お問い合わせ・ご相談予約・通話無料

営業時間 9:00~18:00 定休日/水曜日

お問い合わせはこちらまで

**0120-221-803**

ホームページもご覧下さい! <https://www.mie-plus1.com/>

プラスワン 三重



**津市 半田2期【建売住宅】**

敷地面積 / 157.27㎡  
延床面積 / 110.98㎡ **4LDK** + 駐車スペース3台

南が丘小学校、  
南が丘中学校エリア

35年借入 月々 **59,895** 円  
頭金**0**円 金利0.65% ボーナス払い 140,756円

販売価格 **3,130** 万円 ※諸経費が別途必要です。



■物件概要●所在地/三重県津市大字半田字長峰2397番8●交通/三交バス「青谷口」停徒歩7分●総敷地面積/157.27㎡●総区画/1区画●土地面積/157.27㎡●建物面積/110.98㎡●分譲価格(消費税含む)/3,130万円●建ぺい率/70%●容積率/100%●地目/宅地●都市計画法/市街化区域●道路/北側幅員約6.0mの公道、東側幅員約4.0mの公道に接する●用途地域/第一種低層住居専用地域●施設/公営水道、都市ガス、中部電力●景観法、都市再生特別措置法、22条地域都市計画道路有り(3・4・19垂水半田線)●建築確認番号/KS122-0510-00347号●建物完成日/2022年9月15日



スマホナビで  
現地まで  
ご案内

津市半田2397-8

**Life Information**

※徒歩分は地図上の概測距離を、80mを1分として換算したものです。

近鉄名古屋線「南が丘」駅まで  
(約1,100m)  
徒歩約**14**分

「南が丘小学校」まで  
(約1,470m)  
徒歩約**19**分



**津市 新町3期【建売住宅】**

敷地面積 / 175.94㎡  
延床面積 / 111.80㎡ **4LDK** + 駐車スペース3台

リビング約20帖×家族がしぜん集まる広さ  
学校・駅・買い物施設が  
徒歩10分以内の好立地物件

35年借入 月々 **59,895** 円  
頭金**0**円 金利0.65% ボーナス払い 196,738円

販売価格 **3,480** 万円 ※諸経費が別途必要です。



■物件概要●所在地/三重県津市新町三丁目187番36より分筆●交通/三交バス「南二丁目」徒歩3分、近鉄名古屋線津新町駅徒歩8分●総敷地面積/175.94㎡●総区画/2区画●土地面積/1号地175.94㎡、2号地165.54㎡●建物面積/1号地111.80㎡、2号地110.98㎡●分譲価格(消費税含む)/1号地3,480万円、2号地3,580万円●建ぺい率/60%●容積率/200%●地目/宅地●都市計画法/市街化区域●道路/北側約2.7m●用途地域/第一種中高層住居専用地域●施設/公営水道、都市ガス、中部電力●通行地役権2号地該当面積14.42㎡●建築確認番号/2号地第KS122-0510-00358号●建物完成日/2022年8月30日



スマホナビで  
現地まで  
ご案内

津市新町2-187-36

**Life Information**

※徒歩分は地図上の概測距離を、80mを1分として換算したものです。

近鉄名古屋線「津新町」駅まで  
(約620m)  
徒歩約**8**分

「新町小学校」まで  
(約250m)  
徒歩約**4**分



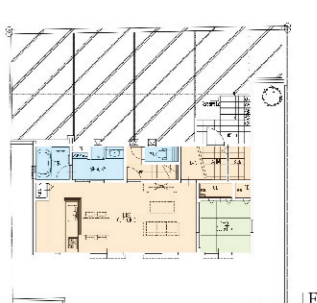
**津市 藤方1期1号地【建売住宅】**

敷地面積 / 192.66㎡  
延床面積 / 110.15㎡ **4LDK** + 駐車スペース4台

季節ごとの入れ替え不要、  
頼もしいWIC  
収納力の高いプラン

35年借入 月々 **59,895** 円  
頭金**0**円 金利0.65% ボーナス払い 116,763円

販売価格 **2,980** 万円 ※諸経費が別途必要です。



■物件概要●所在地/三重県津市藤方字結城2560番1、2560番4、2559番3●交通/三交バス八幡町徒歩2分●総敷地面積/384.29㎡●総区画/2区画●土地面積/1号地192.66㎡、2号地191.63㎡●建物面積/1号地110.15㎡、2号地110.77㎡●分譲価格(消費税含む)/1号地2,980万円、2号地3,110万円●建ぺい率/60%●容積率/200%●地目/宅地●都市計画法/市街化区域●道路/西側幅員約5.5mの公道に接する。北側幅員約3.5mの公道に接する。●用途地域/第一種中高層住居専用地域●施設/公営水道、都市ガス、中部電力●景観法、北側セットバック有(0.25m)、都市再生特別措置法●建築確認番号/第KS122-0510-00418号●建物完成日/2022年12月25日完成予定



スマホナビで  
現地まで  
ご案内

津市藤方2560

**Life Information**

※徒歩分は地図上の概測距離を、80mを1分として換算したものです。

「育生小学校」まで  
(約440m)  
徒歩約**6**分

マックスバリュ「垂水店」まで  
(約640m)  
徒歩約**8**分



三重県知事(4)第3004号(公社)全日本不動産協会会員 (公社)不動産保証協会会員 東海不動産公正取引協議会会員  
【津本店】津市浪見町410-9 TEL.059-221-5050 【津南店】津市久居野村町506-4 TEL.059-254-0503



お問い合わせ・ご相談予約・通話無料

営業時間 9:00~18:00 定休日/水曜日

お問い合わせはこちらまで

**0120-221-803**

ホームページもご覧下さい! <https://www.mie-plus1.com/>

プラスワン 三重