

津北エリア物件特集 内覧会開催 今週土・日開催

開催時間 10:00~17:00



津市長岡町1期2号地【建売住宅】

敷地面積 / 195.30㎡
延床面積 / 119.25㎡ **4LDK** + 駐車スペース3台

部屋ごとに設けた収納は
住みやすさへのこだわり!

35年借入 月々 **59,895**円
頭金**0**円 金利0.65% ボーナス払い 150,353円

販売価格 **3,190**万円 ※諸経費が別途必要です。



津市上浜町1期2号地【建売住宅】

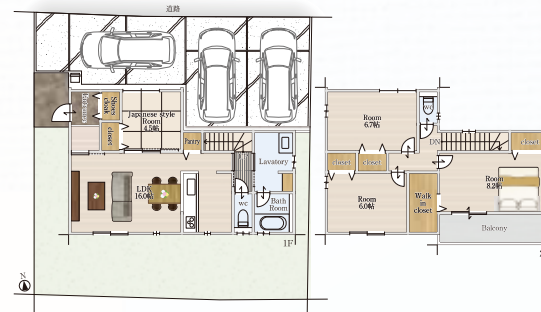
敷地面積 / 154.84㎡
延床面積 / 104.77㎡ **4LDK** + 駐車スペース3台

35年借入

月々 **69,744**円

頭金**0**円 金利0.65%
ボーナス払い 111,965円

販売価格 **3,320**万円 ※諸経費が別途必要です。



駅近! 近鉄名古屋線
【江戸橋駅】徒歩5分
【津駅】徒歩11分
リビング、和室で遊ぶお子様にも
目が届く安心感で選ぶなら対面キッチン!

津市一身田中野1号地【建売住宅】

敷地面積 / 149.68㎡
延床面積 / 115.38㎡ **4LDK** + 駐車スペース3台

35年借入

月々 **69,744**円

頭金**0**円 金利0.65%
ボーナス払い 91,171円

販売価格 **3,190**万円 ※諸経費が別途必要です。



近鉄名古屋線
【江戸橋駅】徒歩12分
南面LDK+隣接和室
間仕切りを開放すれば約25帖の大空間!

■物件概要●所在地/津市長岡町字黒田239番6,239番8●交通/三交バス「長岡町」徒歩4分●総敷地面積/599.27㎡●総区画数/3区画●今回販売区画数/1区画●土地面積/2号地195.30㎡●建物面積/2号地119.25㎡●分譲価格(消費税含む)/2号地3,190万円●建ぺい率/60%●容積率/200%●地目/宅地●用途地域/第一種住居地域●都市計画法/市街化区域●道路/西側幅員約9.0mの公道に接する●施設/公営水道、中部電力、個別浄化槽●建築確認番号/2号地:第KS121-0510-00712号●建物完成予定日/2021年10月31日●その他/地役権設定有、南側道路は建築基準法上の道路ではない為セットバック必要無し



スマホナビで
現地まで
ご案内

津市長岡町239-1

■物件概要●所在地/津市上浜町2丁目88番1,88番2,88番3●交通/近鉄名古屋線「江戸橋」駅 徒歩5分●総敷地面積/492.98㎡●総区画数/3区画●今回販売区画数/3区画●土地面積/1号地156.14㎡,2号地154.84㎡,3号地155.44㎡●建物面積/1号地108.49㎡,2号地104.77㎡,3号地107.67㎡●分譲価格(消費税含む)/1号地3,430万円,2号地3,320万円,3号地3,380万円●建ぺい率/80%●容積率/200%●地目/宅地●用途地域/近隣商業地域●都市計画法/市街化区域●道路/北側幅員約5.3m、東側幅員約5.6mの公道に接する●施設/公営水道、中部電力、都市ガス、個別浄化槽●建築確認番号/確認サービス第KS121-0510-①02011号②02012号③02013号●建物完成予定日/2022年5月30日●その他/景観法、都市機能誘導区域内、居住誘導区域内、都市再生特別措置法



スマホナビで
現地まで
ご案内

津市上浜町2丁目89

■物件概要●所在地/津市一身田中野字上垣内340番1●交通/近鉄名古屋線【江戸橋駅】徒歩12分●総敷地面積/299.36㎡●総区画数/2区画●今回販売区画数/1区画●土地面積/1号地149.68㎡●建物面積/1号地115.38㎡●分譲価格(消費税含む)/1号地3,190万円●建ぺい率/70%●容積率/200%●地目/宅地●用途地域/第一種住居地域●都市計画法/市街化区域●道路/北側幅員約5.2m、の公道に接する、西側幅員約4.0mの私道に接する●施設/公営水道、中部電力、都市ガス、個別浄化槽●建築確認番号/1号地:第KS122-0510-00007号●建物完成予定日/2022年6月末日●その他/景観法60%(角地緩和にて70%)(都市機能誘導区域内)(居住誘導区域内)西側道路(位置指定道路)(指定番号:第51-3号)



スマホナビで
現地まで
ご案内

津市一身田中野340-1

Life Information ※徒歩分数は地図上の概測距離を、80mを1分として換算したものです。

「安東小学校」まで
(約510m) 徒歩約**7**分

「ぎゅーとらラブラー 浜見店」まで
(約250m) 徒歩約**4**分

Life Information ※徒歩分数は地図上の概測距離を、80mを1分として換算したものです。

近鉄名古屋線「江戸橋」駅まで
(約390m) 徒歩約**5**分

「北立誠小学校」まで
(約500m) 徒歩約**7**分

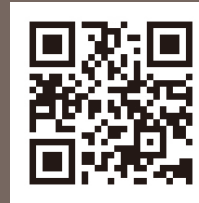
Life Information ※徒歩分数は地図上の概測距離を、80mを1分として換算したものです。

近鉄名古屋線「江戸橋」駅まで
(約880m) 徒歩約**12**分

「一身田中学校」まで
(約700m) 徒歩約**9**分

PLUS::ONE
build・reform・estate

三重県知事(4)第3004号(公社)全日本不動産協会会員 (公社)不動産保証協会会員 東海不動産公正取引協議会会員
【津本店】津市浜見町410-9 TEL.059-221-5050 【津南店】津市久居野村町506-4 TEL.059-254-0503



お問い合わせ・ご相談予約・通話無料 営業時間 9:00~18:00 定休日/水曜日

お問い合わせはこちらまで

0120-221-803

ホームページもご覧ください! <https://www.mie-plus1.com/>

プラスワン 三重