

久居・桃園エリア物件特集 内覧会開催 今週**土**・**日**開催 開催時間 10:00~17:00



津市 久居相川町【建売住宅】

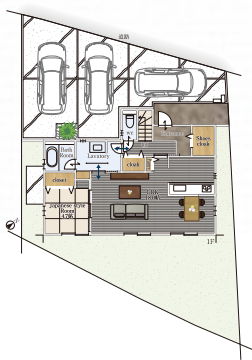
敷地面積 / 179.57㎡
延床面積 / 110.14㎡ **4LDK** + 駐車スペース3台



洗面スペースに天井物干し金物設置で雨の日の洗濯も心配ありません。広々シューズクローゼット、インナーバルコニーも完備！

35年借入 月々 **69,744**円
頭金**0**円 金利0.65% ボーナス払い 139,156円

販売価格 **3,490**万円 ※諸経費が別途必要です。



■物件概要■所在地/津市久居相川町字北相川2392番32●交通/三交バス「相川」駅徒歩3分●総敷地面積/179.57㎡●総区画数/1区画●土地面積/1号地179.57㎡●建物面積/1号地110.14㎡●分譲価格(消費税含む)/1号地3,490万円●建ぺい率/60%●容積率/200%●地目/宅地●用途地域/第一種住居地域●都市計画法/市街化区域●道路/北西側幅員約3.8mの公道、南東側幅員約0.9mの赤道に接する●施設/公営水道、中部電力、個別プロパンガス●建築確認番号/確認サービス第KS122-0510-00110号●建物完成予定日/2022年8月1日●その他/景観法、都市再生特別措置法、22条地域、前面道路制限有(容積率160%)



スマホナビで現地までご案内

津市久居相川町2392-32

Life Information ※徒歩分数は地図上の概測距離を、80mを1分として換算したものです。

ぎゅーとら「ラブリー持川店」まで (約160m) 徒歩約 **6**分

「成美小学校」まで (約1,430m) 徒歩約 **18**分



津市 久居東鷹跡町1期【建売住宅】

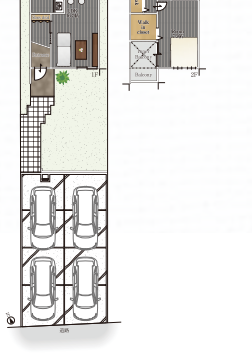
敷地面積 / 179.71㎡
延床面積 / 112.63㎡ **4LDK** + 駐車スペース4台



【久居駅】まで徒歩11分
南向き日当たり良好物件！

35年借入 月々 **79,860**円
頭金**0**円 金利0.65% ボーナス払い 105,567円

販売価格 **3,660**万円 ※諸経費が別途必要です。



■物件概要■物件概要■所在地/三重県津市久居東鷹跡町255番2●交通/津市コミュニティバス「久居総合支所前」駅徒歩2分●総敷地面積/179.71㎡●総区画数/1区画●今回販売区画数/1区画●土地面積/179.71㎡●建物面積(インナーバルコニー含む)/112.63㎡●分譲価格(消費税含む)/3,660万円●建ぺい率/80%●容積率/200%●地目/宅地●用途地域/近隣商業地域●都市計画法/市街化区域●道路/南側約16.0mの公道に接する●施設/公営水道、中部電力、都市ガス、公共下水道●建築確認番号/第KS121-0510-02179号●建物完成予定日/2022年6月28日●その他/景観法、都市再生特別措置法、22条地域



スマホナビで現地までご案内

津市久居東鷹跡町255-2

Life Information ※徒歩分数は地図上の概測距離を、80mを1分として換算したものです。

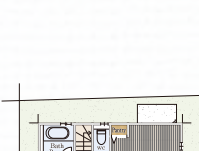
「誠之小学校」まで (約460m) 徒歩約 **6**分

近鉄名古屋線「久居」駅まで (約870m) 徒歩約 **11**分



津市 牧町1期3号地【建売住宅】

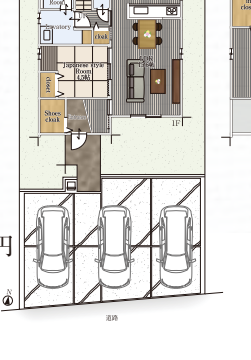
敷地面積 / 171.60㎡
延床面積 / 106.01㎡ **4LDK** + 駐車スペース3台



近鉄名古屋線【桃園駅】まで徒歩3分！
ご家族の暮らしにゆとりが生まれます。

35年借入 月々 **59,895**円
頭金**0**円 金利0.65% ボーナス払い 134,358円

販売価格 **3,090**万円 ※諸経費が別途必要です。



■物件概要■所在地/津市牧町字馬場山338番の一部●交通/近鉄名古屋線「桃園」駅徒歩3分●総敷地面積/596.22㎡●総区画数/3区画●今回販売区画数/3区画●土地面積/2号地171.62㎡、3号地171.60㎡●建物面積/2号地106.01㎡、3号地106.01㎡●分譲価格(消費税含む)/2号地2,910万円、3号地2,880万円●建ぺい率/60%●容積率/200%●地目/畑●用途地域/第一種住居地域●都市計画法/市街化区域●道路/東側幅員約2.9m、南側幅員約2.2mの公道に接する●施設/公営水道、中部電力、都市ガス●建築確認番号/②確認サービス第KS122-0510-00285号③確認サービス第KS122-0510-00286号●建物完成予定日/2022年12月25日●その他/景観法、分筆規制165㎡、22条地域、文化財保護法、農地法、セットバック(東側0.55m、南側0.9m)



スマホナビで現地までご案内

津市牧町338

Life Information ※徒歩分数は地図上の概測距離を、80mを1分として換算したものです。

「桃園小学校」まで (約1,030m) 徒歩約 **13**分

「久居東中学校」まで (約1,170m) 徒歩約 **15**分

PLUS:ONE
build・reform・estate

三重県知事(4)第3004号(公社)全日本不動産協会会員 (公社)不動産保証協会会員 東海不動産公正取引協議会会員

【津本店】津市浅見町410-9 TEL.059-221-5050 【津南店】津市久居野村町506-4 TEL.059-254-0503

お問い合わせ・ご相談予約・通話無料 営業時間 9:00~18:00 定休日/水曜日

お問い合わせはこちらまで **0120-221-803**

ホームページもご覧ください！ <https://www.mie-plus1.com/> プラスワン 三重