

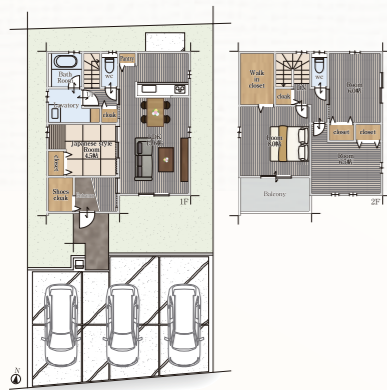
# 近隣物件特集、実際の住まいを「見て」「触れて」体感しよう！



## 津市 牧町1期3号地【建売住宅】

敷地面積 / 171.60㎡  
延床面積 / 106.01㎡

4LDK + 駐車スペース3台



近鉄名古屋線  
【桃園駅】まで徒歩3分！  
ご家族の暮らしにゆとりが生まれます。

35年借入 月々 **59,895** 円

頭金**0**円 金利0.65% ボーナス払い 134,358円

販売価格 **3,090** 万円 ※諸経費が別途必要です。



スマホナビで  
現地まで  
ご案内



津市牧町338

■物件概要●所在地/津市牧町字馬場山338番の一部●交通/近鉄名古屋線「桃園」駅 徒歩3分●総敷地面積/596.22㎡●総区画数/3区画●今回販売区画数/3区画●土地面積/2号地171.62㎡、3号地171.60㎡●建物面積/2号地106.01㎡、3号地106.01㎡●分譲価格(消費税含む)/2号地2,910万円、3号地2,880万円●建ぺい率/60%●容積率/200%●地目/畑●用途地域/第一種住居地域●都市計画法/市街化区域●道路/東側幅員約2.9m、南側幅員約2.2mの公道に接する●施設/公営水道、中部電力、都市ガス●建築確認番号/②確認サービス第KS122-0510-00285号③確認サービス第KS122-0510-00286号●建物完成予定日/2022年12月25日●その他/景観法、分筆規制165m、22条地域、文化財保護法、農地法、セットバック(東側0.55m、南側0.9m)

Life Information ※徒歩分数は地図上の概測距離を、80mを1分として換算したものです。



「桃園小学校」まで 徒歩約 **13** 分



「久居東中学校」まで 徒歩約 **15** 分

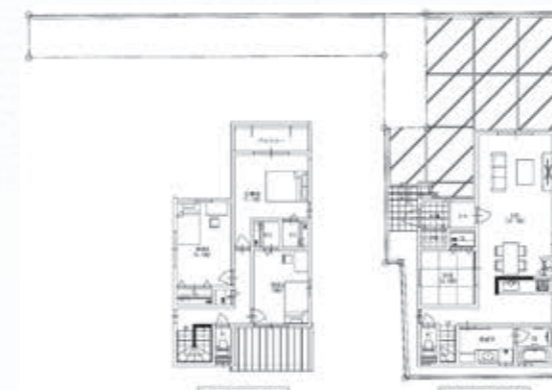
- 近鉄名古屋線「桃園」駅 ..... 約230m(徒歩3分)
- こべき保育園 ..... 約870m(徒歩11分)
- ファミリーマート「津久居井戸山店」 ..... 約1,680m(徒歩21分)
- 西馬場山公園 ..... 約300m(徒歩4分)
- 久居須賀瀬簡易郵便局 ..... 約1,700m(徒歩22分)
- 牧町北浦公園 ..... 約430m(徒歩6分)
- 津市コミュニティバス「牧クラブ」停 ..... 約270m(徒歩4分)



## 津市 新町3期2号地【建売住宅】

敷地面積 / 175.94㎡  
延床面積 / 111.80㎡

4LDK + 駐車スペース2台



近鉄名古屋線  
【津新町駅】まで徒歩8分！  
リビング約20帖 家族がしぜんに集まる広さ

35年借入 月々 **69,744** 円

頭金**0**円 金利0.65% ボーナス払い 137,557円

販売価格 **3,480** 万円 ※諸経費が別途必要です。



スマホナビで  
現地まで  
ご案内



津市新町二丁目  
6-43付近

■物件概要●所在地/津市新町二丁目187番36●近鉄名古屋線「津新町」駅 徒歩8分、三交バス「南二丁目」停徒歩3分●総敷地面積/350.76㎡●総区画数/2区画●今回販売区画数/1区画●土地面積/2号地175.94㎡●建物面積/2号地111.80㎡●分譲価格(消費税含む)/2号地3,480万円●建ぺい率/60%●容積率/200%●地目/宅地●用途地域/第一種中高層住居専用地域●都市計画法/市街化区域●道路/北側幅員約2.7mの公道に接する●施設/公営水道、中部電力、都市ガス、公共下水●建築確認番号/確認サービス第KS122-0510-00358号●建物完成予定日/2022年9月25日●その他/景観法、都市機能誘導区域内、居住誘導区域内、22条地域、都市再生特別措置法

Life Information ※徒歩分数は地図上の概測距離を、80mを1分として換算したものです。



「新町小学校」まで 徒歩約 **4** 分



近鉄名古屋線  
「津新町」駅まで 徒歩約 **8** 分

- 三交バス「青谷口」停 ..... 約500m(徒歩7分)
- ひかり保育園 ..... 約1,100m(徒歩14分)
- 南が丘中学校 ..... 約1,610m(徒歩21分)
- ファミリーマート「津岩田店」 ..... 約340m(徒歩5分)
- マルヤス「ベーシック南が丘店」 ..... 約1,160m(徒歩15分)
- 半田長峯公園 ..... 約90m(徒歩2分)
- 津南が丘郵便局 ..... 約1,180m(徒歩15分)

**PLUS ONE**  
build・reform・estate

三重県知事(4)第3004号(公社)全日本不動産協会会員 (公社)不動産保証協会会員 東海不動産公正取引協議会会員  
【津本店】津市波見町410-9 TEL.059-221-5050 【津南店】津市久居野村町506-4 TEL.059-254-0503



お問い合わせ・ご相談予約・通話無料 営業時間 9:00~18:00 定休日/水曜日

お問い合わせはこちらまで  
**0120-221-803**

ホームページもご覧ください！ <https://www.mie-plus1.com/>

プラスワン 三重