



見るだけOK! ご予約なしでもOK!

久居エリア完成物件

内覧会開幕中

今週土・日開催

開催時間 10:00~17:00



津市 久居東鷹跡町1期【建売住宅】

敷地面積 / 179.71㎡
延床面積 / 112.63㎡ **4LDK** + 駐車スペース4台

【久居駅】まで徒歩11分

南向き日当たり良好物件!

35年借入 月々 **79,860**円

頭金**0**円 金利0.65% ボーナス払い 105,567円

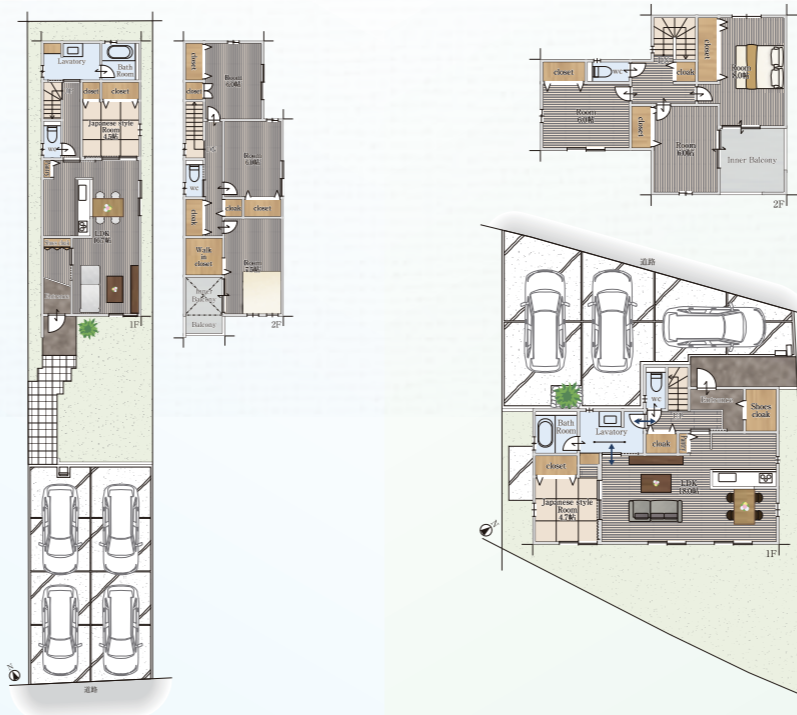
販売価格 **3,660**万円 ※諸経費が別途必要です。

■物件概要■物件概要●所在地 / 三重県津市久居東鷹跡町255番2●交通 / 津市コミュニティバス「久居総合支所前」徒歩2分●総敷地面積 / 179.71㎡●総区画数 / 1区画●今回販売区画数 / 1区画●土地面積 / 179.71㎡●建物面積 (インナーバルコニー含む) / 112.63㎡●分譲価格 (消費税含む) / 3,660万円●建ぺい率 / 80%●容積率 / 200%●地目 / 宅地●用途地域 / 近隣商業地域●都市計画法 / 市街化区域●道路 / 南側約16.0mの公道に接する●施設 / 公営水道、中部電力、都市ガス、公共下水道●建築確認番号 / 第KS121-0510-02179号●建物完成予定日 / 2022年7月下旬●その他 / 景観法、都市再生特別措置法、22条区域

Life Information ※徒歩分数は地図上の概測距離を、80mを1分として換算したものです。

「誠之小学校」まで (約460m) 徒歩約**6**分
近鉄名古屋線「久居」駅まで (約870m) 徒歩約**11**分

- のべの幼稚園 約380m (徒歩5分)
- 久居中学校 約820m (徒歩11分)
- 津市コミュニティバス「久居総合支所前」停 約120m (徒歩2分)
- ぎゅーとら「ラブリー久居店」 約530m (徒歩7分)
- 久居郵便局 約20m (徒歩1分)
- 久居ふるさと文学館 約60m (徒歩1分)
- 観音児童公園 約820m (徒歩11分)



Life Information ※徒歩分数は地図上の概測距離を、80mを1分として換算したものです。

ぎゅーとら「ラブリー持川店」まで (約460m) 徒歩約**6**分
「成美小学校」まで (約1,430m) 徒歩約**18**分

津市 久居相川町【建売住宅】

敷地面積 / 179.57㎡
延床面積 / 110.14㎡ **4LDK** + 駐車スペース3台

洗面スペースに天井物干し金物設置で雨の日の洗濯も心配いりません。広々シューズクローゼット、インナーバルコニーも完備!

35年借入 月々 **69,744**円

頭金**0**円 金利0.65% ボーナス払い 139,156円

販売価格 **3,490**万円 ※諸経費が別途必要です。

■物件概要●所在地 / 津市久居相川町字北相川2392番32●交通 / 三交バス「相川」徒歩3分●総敷地面積 / 179.57㎡●総区画数 / 1区画●土地面積 / 1号地179.57㎡●建物面積 / 1号地110.14㎡●分譲価格 (消費税含む) / 1号地3,490万円●建ぺい率 / 60%●容積率 / 200%●地目 / 宅地●用途地域 / 第一種住居地域●都市計画法 / 市街化区域●道路 / 北西側幅員約3.8mの公道、南東側幅員約0.9mの赤道に接する●施設 / 公営水道、中部電力、個別プロパンガス●建築確認番号 / 確認サービス第KS122-0510-00110号●建物完成予定日 / 2022年7月20日●その他 / 景観法、都市再生特別措置法、22条地域、前面道路制限有 (容積率160%)

Life Information ※徒歩分数は地図上の概測距離を、80mを1分として換算したものです。

- 三交バス「相川」停 約210m (徒歩3分)
- 久居中学校 約3,030m (徒歩38分)
- ぼだいじIRORI園 約680m (徒歩9分)
- 林歯科医院 約230m (徒歩3分)
- スギ薬局(久居新町店) 約550m (徒歩7分)
- 藤ヶ丘公園 約450m (徒歩6分)
- リングカフェ 約560m (徒歩7分)



スマホナビで現地までご案内



津市久居東鷹跡町255-2

PLUS ONE
build・reform・estate

三重県知事(第)3004号(公社)全日本不動産協会会員(公社)不動産保証協会会員 東海不動産公正取引協議会会員

お問い合わせ・ご相談予約・通話無料

お問い合わせはこちらまで

0120-221-803

【津 本店】津市浜見町410-9 TEL.059-221-5050
【津 南店】津市久居野村町506-4 TEL.059-254-0503

ホームページもご覧下さい!

<https://www.mie-plus1.com/>

プラスワン三重



スマホナビで現地までご案内



津市久居相川町2392-32