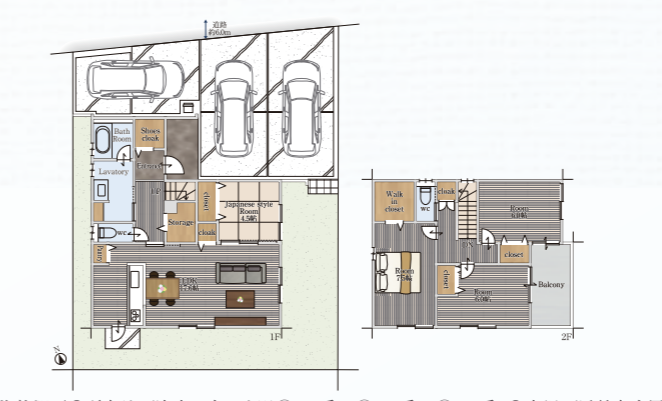


今週の土・日 一身田エリア完成物件 内覧会開幕中、実際の住まいを「見て」「触れて」体感しよう！



**津市 一身田中野1期1号地【建売住宅】**  
敷地面積 / 149.68㎡  
延床面積 / 115.38㎡  
**4LDK + 駐車スペース3台**

**津市 一身田中野2期2号地【建売住宅】**  
敷地面積 / 165.97㎡  
延床面積 / 108.08㎡  
**4LDK + 駐車スペース3台**



近鉄名古屋線  
**【江戸橋駅】 徒歩12分**  
徒歩10分圏内に買い物施設充実の立地

個室のクローゼット、LDK・廊下の物入れなど『使うところにしまえる』を設計。

35年借入 月々 **69,744**円  
頭金**0**円 金利0.65% ボーナス払い 91,171円

35年借入 月々 **84,917**円  
頭金**0**円 金利0.65% ボーナス払い 0円

販売価格 **3,190**万円 ※諸経費が別途必要です。

販売価格 **3,190**万円 ※諸経費が別途必要です。



スマホナビで  
現地まで  
ご案内

津市一身田中野340-1



スマホナビで  
現地まで  
ご案内

津市一身田中野113付近

■物件概要●所在地 / 津市一身田中野字上垣内340番1●交通 / 近鉄名古屋線【江戸橋駅】徒歩12分●総敷地面積 / 299.36㎡●総区画数 / 2区画●今回販売区画数 / 1区画●土地面積 / 1号地149.68㎡●建物面積 / 1号地115.38㎡●分譲価格(消費税含む) / 1号地3,190万円●建ぺい率 / 70%●容積率 / 200%●地目 / 宅地●用途地域 / 第一種住居地域●都市計画法 / 市街化区域●道路 / 北側幅員約5.2m、の公道に接する、西側幅員約4.0mの私道に接する●施設 / 公営水道、中部電力、都市ガス、個別浄化槽●建築確認番号 / 1号地:第KS122-0510-00007号●建物完成予定日 / 2022年6月末日●その他 / 景観法60%(角地緩和にて70%)(都市機能誘導区域内)(居住誘導区域内)西側道路(位置指定道路)(指定番号:第51-3号)

■物件概要●所在地 / 津市一身田中野①113番5、②113番6、③113番7●交通 / 近鉄名古屋線【江戸橋駅】徒歩12分●総敷地面積 / 497.998㎡●総区画数 / 3区画●今回販売区画数 / 1区画●土地面積 / 1号地165.97㎡、2号地165.97㎡、3号地166.05㎡●建物面積 / 1号地108.49㎡、2号地3,190㎡、3号地107.67㎡●分譲価格(消費税含む) / 1号地3,280万円、2号地3,190万円、3号地3,340万円●建ぺい率 / 60%●容積率 / 200%●地目 / 宅地●用途地域 / 第一種住居地域●都市計画法 / 市街化区域●道路 / 北側幅員約6.0m、西側幅員約6.0mの公道に接する●施設 / 公営水道、中部電力、都市ガス、個別浄化槽●建築確認番号 / 確認①確認サービス第KS122-0510-00196号②確認サービス第KS122-0510-00197号③確認サービス第KS122-0510-00198号●建物完成予定日 / 2022年8月15日●その他 / 都市再生特別措置法

Life Information ※徒歩分数は地図上の概算距離を、80mを1分として換算したものです。

Life Information ※徒歩分数は地図上の概算距離を、80mを1分として換算したものです。

- 近鉄名古屋線「江戸橋」駅まで (約880m) 徒歩約**12**分
- 「一身田中学校」まで (約700m) 徒歩約**9**分
- 近鉄名古屋線「高田本山」駅.....約1,200m(徒歩15分)
- 一身田小学校.....約1,390m(徒歩18分)
- 上浜保育園.....約380m(徒歩5分)
- 幸和病院.....約660m(徒歩9分)
- セブンイレブン(津市一身田中野店).....約130m(徒歩2分)
- 三十三銀行三重大学前支店.....約880m(徒歩11分)
- 一身田西公園.....約180m(徒歩3分)

- 北立誠小学校 (約1,020m) 徒歩約**13**分
- 近鉄名古屋線「江戸橋」駅まで (約890m) 徒歩約**12**分
- 一身田中学校.....約960m(徒歩12分)
- 上浜保育園.....約510m(徒歩7分)
- おくだ内科クリニック.....約550m(徒歩7分)
- マルヤス(パーシック一身田店).....約430m(徒歩6分)
- セブンイレブン(津市一身田中野店).....約290m(徒歩4分)
- 津上浜郵便局.....約820m(徒歩11分)
- 上浜北公園.....約400m(徒歩5分)

**PLUS ONE**  
build・reform・estate

三重県知事(4)第3004号(公社)全日本不動産協会会員 (公社)不動産保証協会会員 東海不動産公正取引協議会会員  
【津本店】津市波見町410-9 TEL.059-221-5050 【津南店】津市久居野村町506-4 TEL.059-254-0503

お問い合わせ・ご相談予約・通話無料 営業時間 9:00~18:00 定休日/水曜日

お問い合わせはこちらまで

**0120-221-803**

ホームページもご覧下さい! <https://www.mie-plus1.com/> プラスワン三重