



# 見るだけOK! ご予約なしでもOK!

## 上浜エリア完成物件

### 内覧会開幕中

## 今週土・日開催

開催時間 10:00~17:00



**津市 上浜町2期【建売住宅】**  
敷地面積 / 187.94㎡  
延床面積 / 118.02㎡ **4LDK** + 駐車スペース4台

近鉄名古屋線【江戸橋駅】徒歩6分  
駐車4台可能 サンプルーム完備!

35年借入 月々 **86,781**円  
頭金**0**円 金利0.65% ボーナス払い 100,768円

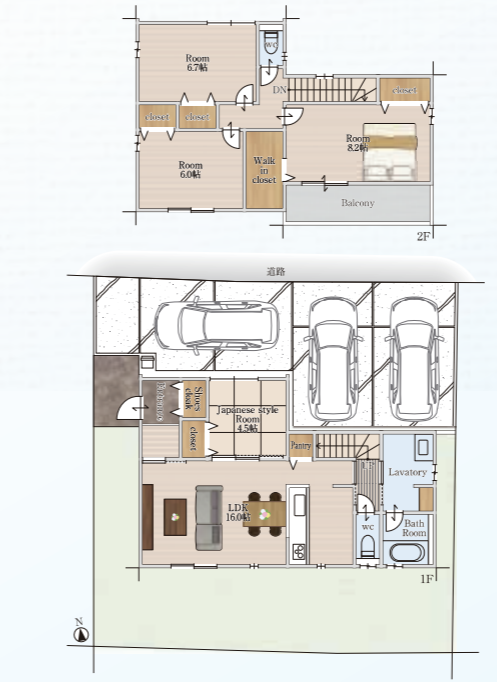
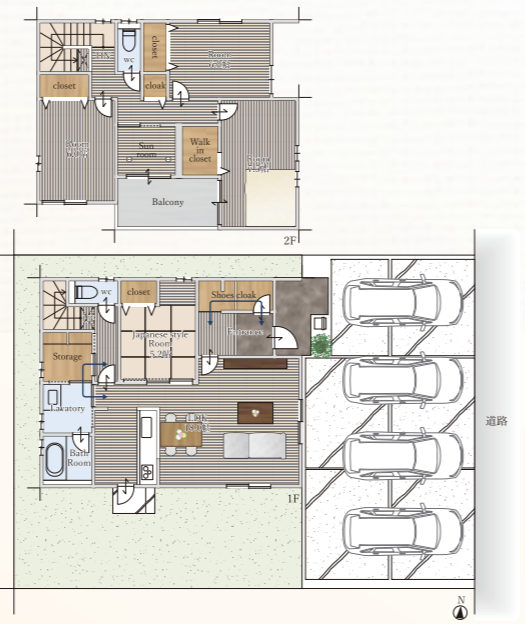
販売価格 **3,890**万円 ※諸経費が別途必要です。

■物件概要●所在地/津市上浜町5丁目①134番4②134番8●交通/近鉄名古屋線【江戸橋駅】徒歩6分●総敷地面積/375.88㎡●総区画数/2区画●今回販売区画数/1区画●土地面積/1号地187.94㎡●建物面積/1号地118.02㎡●分譲価格(消費税含む)/1号地3,890万円●建ぺい率/60%●容積率/200%●地目/宅地●用途地域/第一種住居地域●都市計画法/市街化区域●道路/東側幅員約4.0mの公道に接する●施設/公営水道、中部電力、都市ガス、個別浄化槽●建築確認番号/確認サービス第KS121-0510-①01673号②01674号●建物完成予定日/2022年3月20日●その他/景観法、都市再生特別措置法

Life Information ※徒歩分数は地図上の概測距離を、80mを1分として換算したものです。

近鉄名古屋線「江戸橋」駅まで (約480m) **徒歩約6分**

「北立誠小学校」まで (約770m) **徒歩約10分**



**津市 上浜町1期2号地【建売住宅】**  
敷地面積 / 154.84㎡  
延床面積 / 104.77㎡ **4LDK** + 駐車スペース3台

駅近! 近鉄名古屋線【江戸橋駅】徒歩5分  
【津駅】徒歩11分  
リビング、和室で遊ぶお子様にも目が届く安心感で選ぶなら対面キッチン!

35年借入 月々 **69,744**円  
頭金**0**円 金利0.65% ボーナス払い 111,965円

販売価格 **3,320**万円 ※諸経費が別途必要です。

■物件概要●所在地/津市上浜町2丁目88番1、88番2、88番3●交通/近鉄名古屋線【江戸橋駅】徒歩5分●総敷地面積/492.98㎡●総区画数/3区画●今回販売区画数/3区画●土地面積/1号地156.14㎡、2号地154.84㎡、3号地155.44㎡●建物面積/1号地108.49㎡、2号地104.77㎡、3号地107.67㎡●分譲価格(消費税含む)/1号地3,430万円、2号地3,320万円、3号地3,380万円●建ぺい率/80%●容積率/200%●地目/宅地●用途地域/近隣商業地域●都市計画法/市街化区域●道路/北側幅員約5.3m、東側幅員約5.6mの公道に接する●施設/公営水道、中部電力、都市ガス、個別浄化槽●建築確認番号/確認サービス第KS121-0510-①02011号②02012号③02013号●建物完成予定日/2022年5月30日●その他/景観法、都市機能誘導区域内、居住誘導区域内、都市再生特別措置法

Life Information ※徒歩分数は地図上の概測距離を、80mを1分として換算したものです。

近鉄名古屋線「江戸橋」駅まで (約390m) **徒歩約5分**

「北立誠小学校」まで (約500m) **徒歩約7分**

- 近鉄名古屋線・紀勢本線・伊勢本線「津」駅 ..... 約830m(徒歩11分)
- 橋北中学校 ..... 約1,300m(徒歩17分)
- 津愛児園 ..... 約500m(徒歩7分)
- 佐藤歯科医院 ..... 約180m(徒歩3分)
- セブンイレブン(津市上浜町3丁目店) ..... 約230m(徒歩3分)
- イオン「津店」 ..... 約660m(徒歩9分)
- 津上浜郵便局 ..... 約220m(徒歩3分)

スマホナビで現地までご案内

津市上浜町5丁目134

**PLUS ONE**  
build・reform・estate

三重県知事(第)第3004号(公社)全日本不動産協会会員(公社)不動産保証協会会員 東海不動産公正取引協議会会員

お問い合わせ・ご相談予約・通話無料 **営業時間 9:00~18:00 定休日/水曜日**

お問い合わせはこちらまで **0120-221-803**

【津本店】津市浜見町410-9 TEL.059-221-5050  
【津南店】津市久居野村町506-4 TEL.059-254-0503

ホームページもご覧下さい!  
<https://www.mie-plus1.com/>

プラスワン三重

スマホナビで現地までご案内

津市上浜町2丁目89