

最終1邸物件 内覧会開催 今週**土**・**日**開催 開催時間 10:00~17:00



津市 久居新町【建売住宅】

敷地面積 / 169.92㎡
延床面積 / 107.66㎡ **4LDK** + 駐車スペース3台

駅近！近鉄名古屋線
【久居駅】徒歩7分
南向きLDK日当たりにこだわった家！

35年借入 月々 **80,392**円
頭金**0**円 金利0.65% ボーナス払い 99,169円

販売価格 **3,640**万円 ※諸経費が別途必要です。



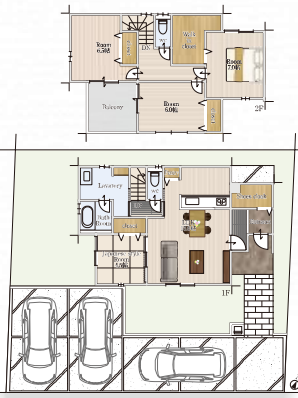
松阪市 嬉野町【建売住宅】

敷地面積 / 256.89㎡
延床面積 / 107.25㎡ **4LDK** + 駐車スペース3台

近鉄名古屋線・大阪線・山田線
【伊勢中川駅】徒歩12分
SCL、広々ウォークインクローゼット完備！

35年借入 月々 **76,931**円
頭金**0**円 金利0.65% ボーナス払い 79,975円

販売価格 **3,390**万円 ※諸経費が別途必要です。



津市 上浜町【建売住宅】

敷地面積 / 187.94㎡
延床面積 / 118.02㎡ **4LDK** + 駐車スペース4台

近鉄名古屋線
【江戸橋駅】徒歩6分
駐車4台可能 サンプルーム完備！

35年借入 月々 **86,781**円
頭金**0**円 金利0.65% ボーナス払い 100,768円

販売価格 **3,890**万円 ※諸経費が別途必要です。



■物件概要●所在地/津市久居新町1077番1、684番3●交通/近鉄名古屋線【久居駅】徒歩7分●総敷地面積/322.57㎡●総区画数/2区画●今回販売区画数/1区画●土地面積/2号地169.92㎡●建物面積/2号地107.66㎡●分譲価格(消費税含む)/2号地3,640万円●建ぺい率/60%●容積率/200%●地目/宅地●用途地域/第一種住居地域●都市計画法/市街化区域●道路/南側幅員約4.4mの公道に接する●施設/公営水道、中部電力、都市ガス、公共下水道●建築確認番号/2号地:確認サービス第KS121-0510-02009号●建物完成予定日/2022年5月15日●その他/景観法、都市再生特別措置法、農地法



スマホナビで現地までご案内

津市久居新町1077-1

■物件概要●所在地/松阪市嬉野町字大古野1451番5より分分●交通/近鉄名古屋線・大阪線・山田線【伊勢中川駅】徒歩12分●総敷地面積/725.00㎡●総区画数/3区画●今回販売区画数/1区画●土地面積/2号地256.89㎡●建物面積/2号地107.25㎡●分譲価格(消費税含む)/2号地3,390万円●建ぺい率/60%●容積率/200%●地目/原野●用途地域/第一種住居地域●都市計画法/市街化区域●道路/南東側幅員約1.8mの私道、南西側幅員約3.6mの公道に接する●施設/公営水道、中部電力、公共下水道●建築確認番号/2号地:確認サービス第KS121-0510-01807号●建物完成予定日/2022年4月25日●その他/景観法、都市再生特別措置法、農地法、22条地区、前面道路規制有(160%)、通行地役権2号地該当面積59.96㎡



スマホナビで現地までご案内

松阪市嬉野町1451付近

■物件概要●所在地/津市上浜町5丁目①134番4②134番8●交通/近鉄名古屋線【江戸橋駅】徒歩6分●総敷地面積/375.88㎡●総区画数/2区画●今回販売区画数/1区画●土地面積/1号地187.94㎡●建物面積/1号地118.02㎡●分譲価格(消費税含む)/1号地3,890万円●建ぺい率/60%●容積率/200%●地目/宅地●用途地域/第一種住居地域●都市計画法/市街化区域●道路/東側幅員約4.0mの公道に接する●施設/公営水道、中部電力、都市ガス、個別浄化槽●建築確認番号/確認サービス第KS121-0510-①01673号②01674号●建物完成予定日/2022年3月20日●その他/景観法、都市再生特別措置法



スマホナビで現地までご案内

津市上浜町5丁目134

Life Information ※徒歩分数は地図上の概測距離を、80mを1分として換算したものです。

近鉄名古屋線「久居」駅まで (約530m) 徒歩約**7**分

「成美小学校」まで (約310m) 徒歩約**5**分

Life Information ※徒歩分数は地図上の概測距離を、80mを1分として換算したものです。

近鉄名古屋線・大阪線・山田線「伊勢中川」駅まで (約960m) 徒歩約**12**分

「ピアゴ嬉野店」まで (約580m) 徒歩約**8**分

Life Information ※徒歩分数は地図上の概測距離を、80mを1分として換算したものです。

近鉄名古屋線「江戸橋」駅まで (約480m) 徒歩約**6**分

「北立誠小学校」まで (約770m) 徒歩約**10**分