

お家を買いたい 売りたい 建てたい リフォームしたい なら

# ハウズドゥ!津南店に行こう!

店舗数 **No.1**



**9/26土・27日**  
0120-969-803 株式会社プラスワン 津市久居野村町506-4

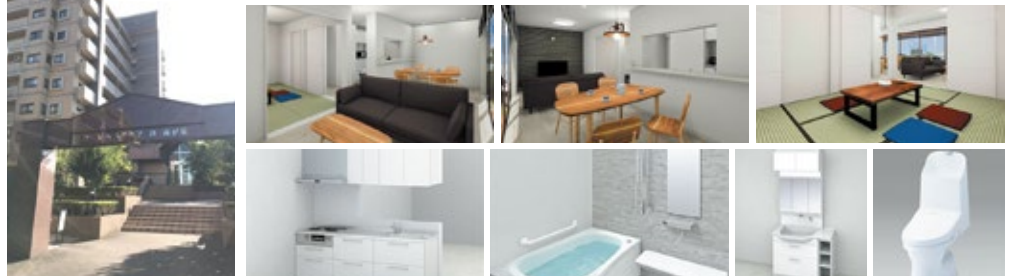
ご来場プレゼント!!  
先着10名様に  
アルコール除菌スプレー  
ミニボトルプレゼント!

テレビ・ラジオ CM放送中

## 1 ローレルスクエア津南が丘式番館 新登場



★フルリフォーム完了後お引渡し!  
(キッチン・浴室・洗面・トイレ・クロス・フローリング・建具・畳・襖等)  
★南が丘駅まで徒歩1分!  
★南が丘小学校まで徒歩5分!



【交】近鉄名古屋線「南が丘」駅 徒歩1分【所】津市南が丘1丁目【専有】74.06㎡(壁芯)【建物階数】8階建3階部分【構】RC造ルーフィング葺【築】平成12年3月築【管理費】4,960円/月【修繕費】9,330円/月【駐車場】5,500円/月

## 2 久居鳥木町 新価格

★令和2年5月 外装・内装 リフォーム済!



【交】近鉄名古屋線「久居」駅 徒歩12分【所】津市久居鳥木町【土】236.06㎡(71.40坪)【建延】129.18㎡(39.07坪)【構】木造2階建【築】昭和61年3月築

## 3 久居野村町

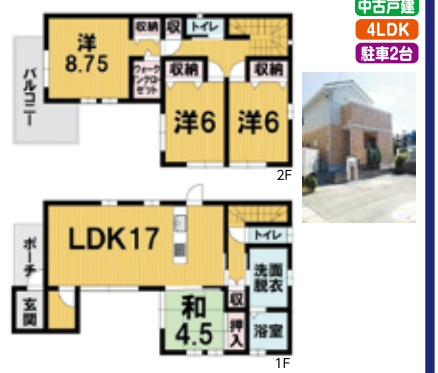
★令和2年7月 リフォーム済!  
★オール電化!



【交】近鉄名古屋線「久居」駅 徒歩24分【所】津市久居野村町【土】195.26㎡(59.06坪)【建延】128.69㎡(38.92坪)【構】軽量鉄骨造スレート葺2階建【築】平成8年2月築

## 4 戸木町 新登場

★太陽光発電設置!  
★オール電化!  
★駐車場2台可能!



【交】三交バス「羽野」停 徒歩2分【所】津市戸木町【土】178.28㎡(53.92坪)【建延】110.95㎡(33.56坪)【構】木造2階建【築】平成27年5月築

## 5 垂水 新登場

★南が丘小学校区!  
★駐車場2台可能!



【交】近鉄名古屋線「南が丘」駅 徒歩15分【所】津市垂水【土】138.80㎡(41.98坪)【建延】101.64㎡(30.74坪)【構】木造2階建【築】令和2年9月築

## 6 垂水 新価格

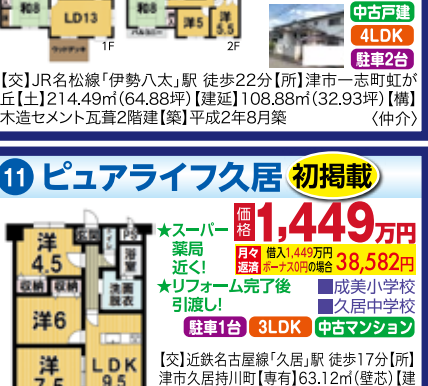
★積水ハウスの 長期優良住宅!  
★平成25年建築の築浅戸建!



【交】近鉄名古屋線「南が丘」駅 徒歩13分【所】津市垂水【土】184.74㎡(55.88坪)【建延】113.80㎡(34.42坪)【構】軽量鉄骨造スレート葺2階建【築】平成25年8月築

## 7 一志町虹が丘

★駐車場2台可能(カーポート付)!  
★高台の閑静な住宅地です!



【交】JR名松線「伊勢八丈」駅 徒歩22分【所】津市一志町虹が丘【土】212.49㎡(64.88坪)【建延】108.88㎡(32.93坪)【構】木造セメント瓦葺2階建【築】平成2年8月築

## 8 ロイヤルマンション津南 新価格

★令和2年4月 リフォーム済!  
★角部屋!  
★最上階!



【交】JR紀勢本線「高茶屋」駅 徒歩6分【所】津市高茶屋【専有】73.11㎡(壁芯)【建物階数】3階建3階部分【構】RC造【築】平成8年1月築【管理費】6,900円/月【修繕費】5,080円/月【駐車場】4,000円/月

## 9 白山町二本木 新価格

★大三駅まで徒歩7分!  
★オール電化!  
★こだわりの注文住宅!



【交】近鉄大板線「大三」駅 徒歩7分【所】津市白山町二本木【土】141.76㎡(42.99坪)【建延】124.20㎡(37.57坪)【構】木造スレート葺2階建【築】平成3年2月築

## 10 高茶屋4丁目 新登場

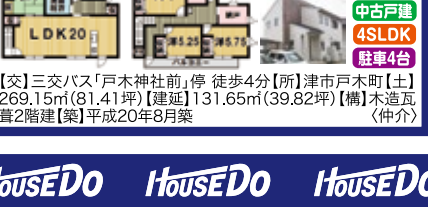
★駐車場5台以上可能!  
★幹線道路沿い!



【交】三交バス「自動車学校前」停 徒歩1分【所】津市高茶屋4丁目【土】300.57㎡(90.92坪)【建延】174.96㎡(52.92坪)【構】木造鉄骨造スレート・陸屋根2階建【築】昭和54年8月築

## 11 ピュアライフ久居 初掲載

★スーパー 薬局 近く!  
★リフォーム完了後 引渡し!



【交】近鉄名古屋線「久居」駅 徒歩17分【所】津市久居持川町【専有】63.12㎡(壁芯)【建物階数】5階建5階部分【構】RC造【築】平成7年3月築【管理費】5,670円/月【修繕費】10,100円/月【駐車場】4,000円/月

## 12 高茶屋小森町

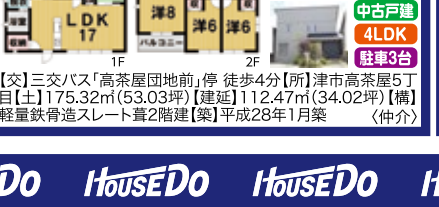
★桃園小・久居東中区にも選択可能!  
★駐車場2台可能!  
★高台の閑静な住宅地です!



【交】三交バス「高茶屋団地」停 徒歩8分【所】津市高茶屋小森町【土】170.93㎡(51.70坪)【建延】104.33㎡(31.55坪)【構】木造瓦葺2階建【築】平成14年2月築

## 13 戸木町

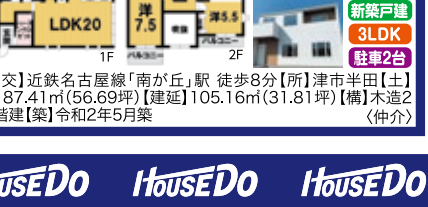
★角地!  
★ミサワホームの建物です!  
★トヨタホームの築浅物件!



【交】三交バス「戸木神社前」停 徒歩6分【所】津市戸木町【土】158.67㎡(47.99坪)【建延】124.20㎡(37.57坪)【構】木造スレート葺3階建【築】昭和62年10月築

## 14 修成町 新価格

★令和元年12月リフォーム済!  
★駐車場3台可能!



【交】JR紀勢本線「阿漕」駅 徒歩11分【所】津市修成町【土】199.28㎡(60.28坪)【建延】97.73㎡(29.56坪)【構】木造2階建【築】平成20年10月築

## 15 戸木町

★駐車場4台以上可能!  
★室内丁寧にお使いです!  
★広々敷地! ★オール電化!



【交】三交バス「戸木神社前」停 徒歩4分【所】津市戸木町【土】269.15㎡(81.41坪)【建延】131.65㎡(39.82坪)【構】木造瓦葺2階建【築】平成20年8月築

## 16 森町(森音の郷) 新登場

★駐車場3台可能! ★角地!  
★ミサワホームの建物です!  
★大規模リフォーム済!



【交】コミュニティバス「もくもくハウス」停 徒歩13分【所】津市森町【土】226.45㎡(68.50坪)【建延】133.42㎡(40.35坪)【構】木造ルーフィング葺2階建【築】平成23年1月築

## 17 高茶屋5丁目(グリーンオアシス)

★太陽光発電システム11.4kw搭載!  
★トヨタホームの築浅物件!  
★室内大変キレイにお使いです!



【交】三交バス「高茶屋団地前」停 徒歩4分【所】津市高茶屋5丁目【土】175.32㎡(53.03坪)【建延】112.47㎡(34.02坪)【構】軽量鉄骨造スレート葺2階建【築】平成28年1月築

## 18 半田 新築

★南が丘駅まで徒歩8分!  
★南面道路で陽当たり良好!  
★人気の南が丘小学校区!



【交】近鉄名古屋線「南が丘」駅 徒歩8分【所】津市半田【土】187.41㎡(56.69坪)【建延】105.16㎡(31.81坪)【構】木造2階建【築】令和2年5月築